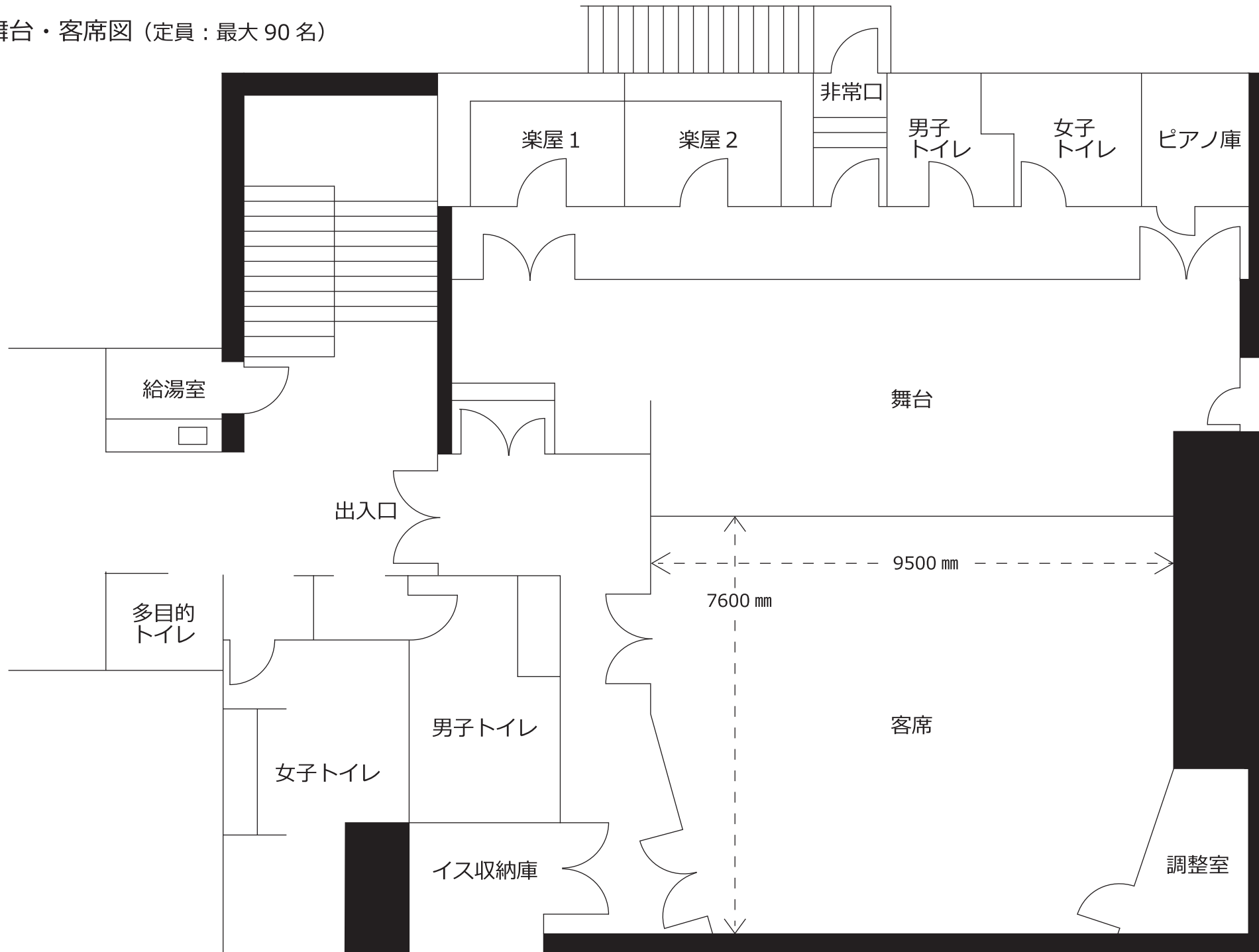


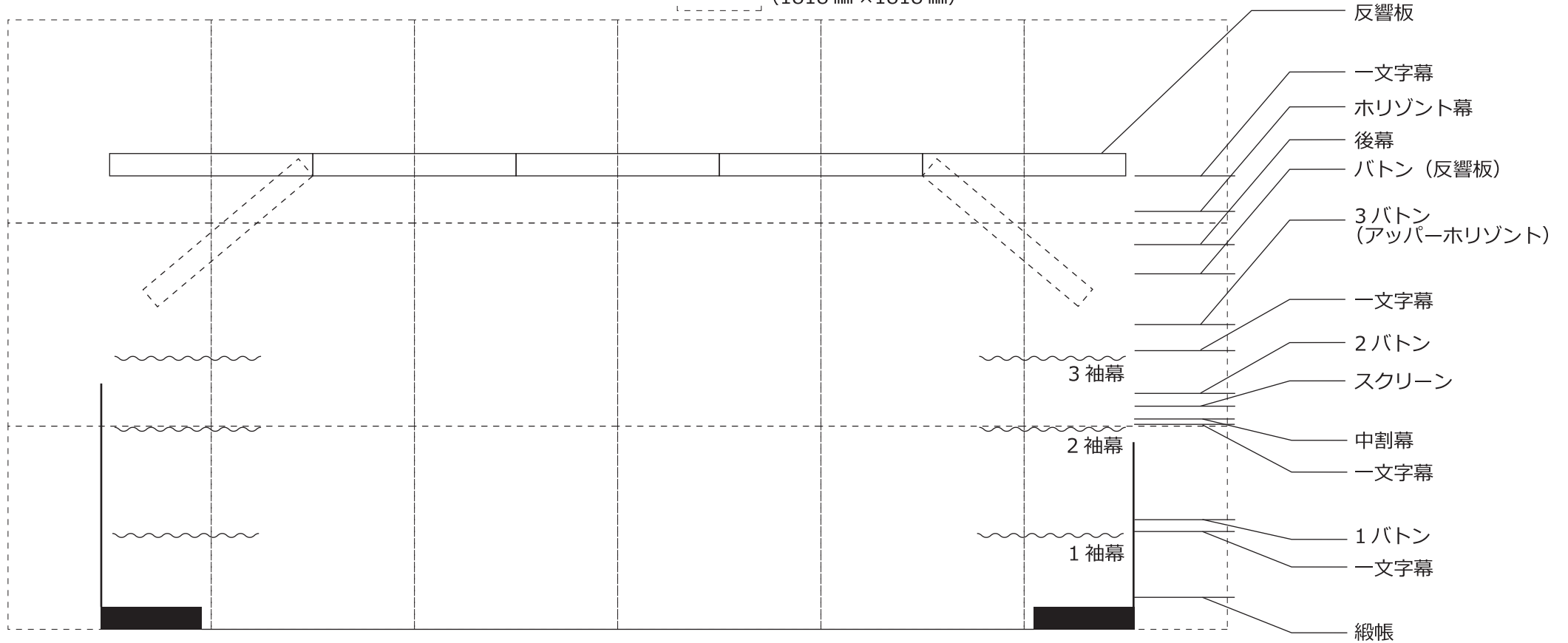
舞台・客席図 (定員：最大 90 名)



奈良市音声館舞台吊物図 (縮尺 = 1/50)

1 間

(1818 mm × 1818 mm)



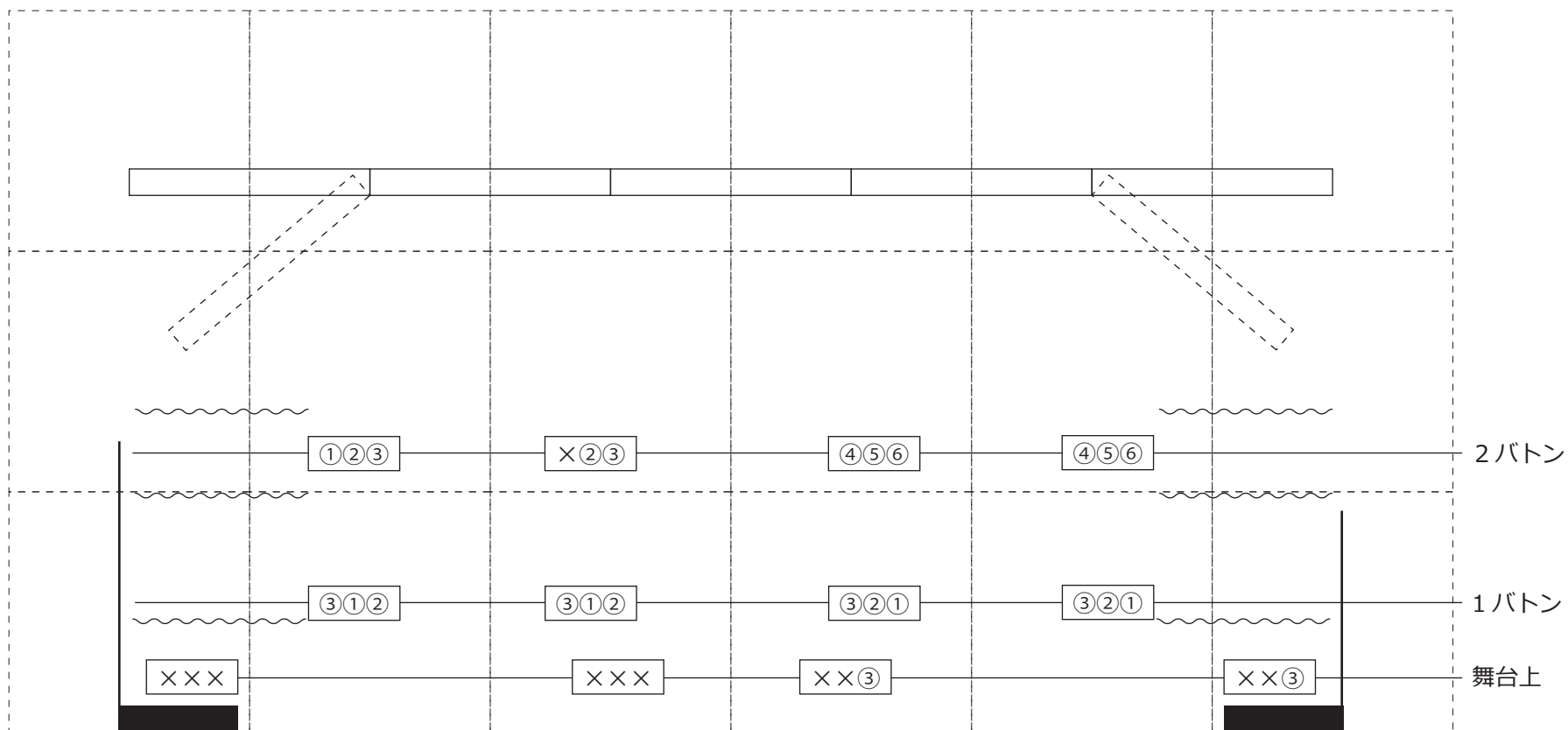
【舞台】

間口 : 7450 mm、奥行 : 3970 mm (反響板まで)、高さ : 2530 mm

【スクリーン】

100 インチ (幅 : 2032 mm、高さ : 1524 mm、対角 : 2540 mm、比率 4 : 3)

## 奈良市音声館照明回路図



### 【回路】

1バトン：3回路（ミニC型）  
 2バトン：6回路（ミニC型）  
 舞台上：3回路（ミニC型）  
 ※1回路につき1.5kwまで  
 ※×は使用不能

### 【照明機材】

500w フレネル（ハロゲン）：9台  
 500w 凸（ハロゲン）：2台  
 500w PAR64（ハロゲン）：4台  
 500w ミニブル（ハロゲン）：2台  
 650w ITO：1台  
**【ケーブル（20C-20C）】**  
 2m：2、5m：1、10m：3

### 【その他】

三角ベーススタンド：3台（1台はITO用）  
 2連アーム：2台  
**【コンセント】**  
 舞台上手：3口（T型）、2口（平行）  
 舞台下手：3口（T型）、4口（平行）  
 客席：3口（T型）、8口（平行）