

おんじょうかん  
奈良市音声館

《2019年度版》

“やわらぎコンサート”

出演者 募集要項

一般財団法人 奈良市総合財団

奈良市音声館

〒630-8335 奈良市鳴川町32-1

TEL:0742-27-7700

FAX:0742-27-7732

(午前9時～午後5時)

【担当:細田・今里】

♪休館日♪

毎週月曜日・祝日の翌平日

## ◆奈良市音声館とは◆

当館は、音楽や歌声による“人づくり”“まちづくり”を目指した事業を展開するために平成6年10月に設立されました。管理・運営は、一般財団法人 奈良市総合財団が行っています。

「わらべうた」の伝承や普及、保存などを主な目的とし、奈良の民話普及事業やこども邦楽教室など、音楽を通じた事業を多く行っております。また、年6回第2日曜日には、職員が中心となり“エントランスコンサート”（無料）を開催。ボランティアの方々と一緒に、訪れる市民の方々や観光客の皆さんへ音楽を気軽に楽しんでいただく機会を提供しています。

## ◆やわらぎコンサートについて◆

このコンサートは、演奏活動（ダンス含む）をされている方々に演奏の機会を提供し、地域住民の方々・ならまち観光に訪れた方々に気軽に音楽を楽しんでいただくものです。

音声館ならではのアットホームな雰囲気の中で、演奏者・お客様が一体となり充実したひと時を過ごしていただけたらと考えています。

## ◆開催日時◆

土曜日・日曜日・祝日の指定日のみ（各日、午後2時～2時45分）

## ◆開催場所◆

奈良市音声館 エントランスホール（リハーサル時間を含め、常に出入り自由な場所です）

## ◆参加料◆ 《※出演者の皆さまにお支払いいただく費用です》

出演者1人につき、1,000円（出演者全員分《司会者含む》をまとめて当日にお支払いください）

## ◆出演にあたり◆

- ① 演奏の分野・編成は自由。但し、ジャンルによっては、使用機材や音量等を制限することがあります。特に、打楽器やアンプ等は制限がありますのでご相談ください。
- ② 公開・共有スペースの為、本番中にも人の出入りや物音が発生します。
- ③ お客様との距離が近い“サロンコンサート”のような雰囲気です。
- ④ コンサート始まりと終わりの司会は音声館スタッフにて行いますが、曲間の楽器・楽曲紹介などは、出演者側で行っていただきます。
- ⑤ 司会者マイクとCDプレイヤーを除く音響機材の使用（演奏用マイク・ライン接続等）については、日程により他のイベント等の兼ね合いから制限がかかる場合があります。なお、応募用紙にご記入がない場合、当日の対応ができない場合がありますのでご注意ください。
- ⑥ 伴奏にCD等の音源を使用される予定の方は、必ず応募用紙にご記入ください。
- ⑦ 出演に際し、謝金・交通費・食事等の支給は、一切ありません。
- ⑧ リハーサルは、当日の9時～12時のみとなります。 その他の時間に練習される場合は、他のお部屋を有料でお借りいただくこととなります。その際は、前日までのお申込みが必要となりますので、前もって音声館までご連絡ください。
- ⑨ チラシやポスター、プログラムなどは音声館にて作成します。出演者側でご準備くださる場合は事前にお知らせください。

⑩ 天候不順で当日朝 8 時 30 分時点で奈良市に警報が出ている場合は中止とさせていただきます。また、その他お客様・出演者様に危険が生じる可能性が高い場合もやむをえず中止とさせていただきます場合があります。

(※代替日についてはご相談させていただきますが、日程上取れない場合があります。)

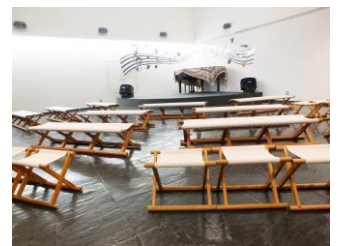
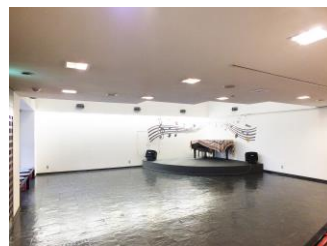
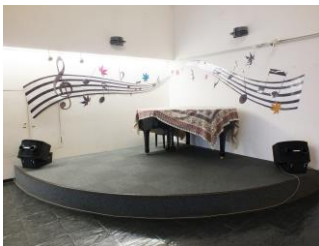
⑪ 音声館で記録用に録画・撮影する場合がありますが、DVD 等にしてお渡しする事は出来ません。録画されたい場合は、各自で録画機の持ち込みと人員の手配をお願いします。

⑫ 可能であればプログラム中、お客様と一緒に歌える形の曲を 1 曲入れていただけますようお願いいたします。歌詞をプログラムに掲載する場合は事前にお知らせください。

◆音声館で用意できる備品◆ (持参の音響機材は、電源等の関係上、事前にお知らせください)

【楽器】	グランドピアノ (YAMAHA) 据え置きです!	【音響機材】	CD プレーヤー
【備品】	パイプ椅子 (8 台)		ライン全 7 チャンネル (マイク含む)
	折り畳み式譜面台 (8 本)		モニタースピーカー (2 台)
	譜面台 (6 本)		客席スピーカー (2 台)

◆エントランスホール◆  
♪舞台…扇形 (半径約 4 m) ・高さ約 3 0 cm  
♪客席…ベンチスタイル 最大 8 0 名程度



※ピアノの位置は変更できますが、舞台上から降ろす事は出来ません。

◆応募方法◆

応募用紙 (4 枚) に必要事項を記入し、FAX や郵送・Mail にてお送りください。

初めて出演を希望される場合は、必ず ( 応募用紙&CD/MD等の音源 ) を添付してください。

※必須資料 (NO, 1・2) の提出がない場合、審査対象外となります。ご注意ください!!

※参考資料 (NO, 3・4) は、審査の際に有効な資料となります。

締切：2019年2月28日 (木) 午後5時 必着

※音声館による審査・日程調整の上、3月中旬ごろに出演の可否および日程等をメール又は書面にてお知らせします。

【送付・問い合わせ先】 一般財団法人 奈良市総合財団 ならしおんじょうかん 奈良市音声館 (担当：細田・今里)  
〒630-8335 奈良市鳴川町 32-1 (開館時間：午前 9 時～午後 5 時／休館日：月曜・祝日の翌日)  
TEL：0742-27-7700 FAX：0742-27-7732 Mail：onjokan@guitar.ocn.ne.jp

【開催予定日時】

時間：午後 2 時～午後 2 時 45 分

日 程			日 程		
①	5 月 1 日	(水・祝)	⑫	1 0 月 1 2 日	(土)
②	5 月 3 日	(金・祝)	⑬	1 0 月 2 6 日	(土)
③	6 月 1 5 日	(土)	⑭	1 1 月 4 日	(月・祝)
④	<del>7 月 6 日</del> 7 月 7 日	<del>(土)</del> (日)	⑮	1 1 月 2 4 日	(日)
⑤	7 月 1 5 日	(月・祝)	⑯	1 1 月 3 0 日	(土)
⑥	8 月 1 2 日	(火・祝)	⑰	1 2 月 2 2 日	(日)
⑦	8 月 2 5 日	(日)	⑱	1 月 1 3 日	(月・祝)
⑧	8 月 3 1 日	(土)	⑲	1 月 1 9 日	(日)
⑨	9 月 1 6 日	(月・祝)	⑳	1 月 2 5 日	(土)
⑩	9 月 2 8 日	(土)	㉑	2 月 1 1 日	(火・祝)
⑪	1 0 月 6 日	(日)			

2019年度は、5月から2月まで計21回のやわらぎコンサートを計画しております。

2月末の応募状況によっては、第二次募集をかける場合があります。

④7月6日(土)が、都合により7月7日(日)に変更となりました。  
ご了承ください。